

Nouveauté de Matrox

# Matrox Extio Central Manager Logiciel et API

## Le contrôle KVM IP intelligent commence ici

Le logiciel Matrox Extio Central Manager permet de gérer tous les extendeurs Extio 3 KVM IP en réseau de manière centralisée et sécurisée. Il peut facilement configurer, administrer et contrôler les transmetteurs et récepteurs Extio 3. Extio Central Manager assure un contrôle intelligent sur le réseau, grâce à son interface intuitive qui peut localiser les appareils Extio en réseau, gérer les connexions et offrir différentes options de configuration pour chaque périphérique. Extio Central Manager est téléchargeable, fonctionne avec tous les périphériques Extio en réseau et assure un contrôle intelligent des installations KVM IP.



### Configuration de l'appareil

Tous les appareils du sous-réseau s'affichent automatiquement et vous pouvez ajouter manuellement les unités situées hors du sous-réseau. Vous pouvez facilement renommer les différents appareils pour mieux les identifier et regrouper les périphériques selon vos besoins. Ainsi, vous pourrez gagner du temps en appliquant les mêmes paramètres à toutes les unités d'un groupe. Gérez la communication EDID entre le système hôte et les écrans afin de simplifier vos configurations.



### Interface de connexion

Créez et gérez les connexions entre les transmetteurs et les récepteurs Extio 3. L'interface de connexion relie n'importe quel système hôte à n'importe quelle station utilisateur distante, formant des configurations 1-1, n-1, 1-n ou n-n. Cela permet de créer facilement un environnement évolutif de commutation matricielle KVM sur un réseau gigabit standard.



### Accès sécurisé

L'environnement KVM, sécurisé par un mot de passe, protège vos installations. Créez et gérez les droits des utilisateurs directement avec Extio Central Manager ou utilisez Microsoft Active Directory Services pour gérer l'authentification et les autorisations des différents utilisateurs. Extio 3 renforce la sécurité de vos installations grâce au protocole de communication HTTPS, utilisé pour transmettre des commandes de contrôle sur votre réseau, et au cryptage AES, utilisé pour les signaux audio, vidéo et USB.



### Surveillance des appareils

L'interface dynamique et colorée vous permet de visualiser en un coup d'œil les différentes fonctionnalités de votre système. Enregistrez et surveillez les données de performance ou utilisez le protocole SNMP (Simple Network Management Protocol) pour surveiller les unités grâce à un logiciel de gestion de réseau tiers.



### Contrôle d'accès à distance

Accédez à d'autres ordinateurs de bureau à partir de l'unité de réception grâce à l'affichage à l'écran (OSD). L'affichage à l'écran permet d'accéder facilement aux systèmes hôtes et aux touches de raccourci programmables pour basculer instantanément vers votre système favori.



### Option de marque blanche et API Matrox Extio Central Manager

Les intégrateurs et les développeurs peuvent créer des applications Extio Central Manager personnalisées et/ou intégrer la fonctionnalité Extio 3 dans des applications déjà existantes ou même tierces. L'option de marque blanche permet aux OEM et aux intégrateurs de personnaliser l'apparence de l'interface utilisateur d'Extio Central Manager et d'intégrer le nom, les logos, les couleurs et l'image de marque de leur entreprise.

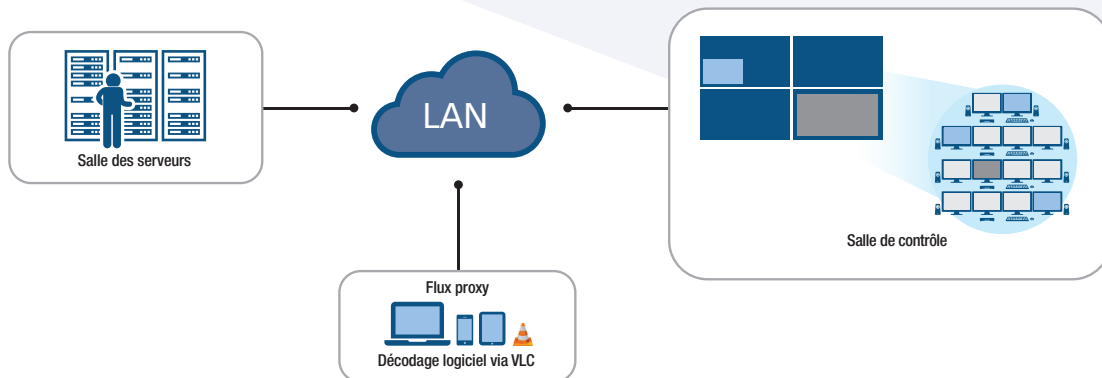


### Utilitaire de mise à jour du micrologiciel (Firmware Updater)

L'utilitaire Extio Firmware Updater permet de s'assurer que le logiciel est toujours utilisé dans sa version la plus récente. Il permet aussi de faire des mises à jour générales ou ciblées du micrologiciel Extio 3.

## Configuration système requise

Logiciel Extio Central Manager	
Systèmes d'exploitation pris en charge	Microsoft® Windows® 10 (64 bits) Windows 7 (32 bits) Windows 7 (64-bits) Server® 2016 Server 2012 R2 Server 2008 R2



Créez des environnements de travail collaboratifs, acheminez n'importe quel système vers n'importe quelle station utilisateur distante et optimisez le flux d'informations par l'envoi d'un flux proxy secondaire à un appareil mobile ou à un mur d'images.

### Contacteur Matrox

graphics@matrox.com | Siège social (Amérique du Nord) 1 800-361-1408 or 514-822-6000

Bureau de Londres : +44 (1895) 827300 or +44 (0) 1895 827260

Pour : le Royaume-Uni, l'Irlande, le Benelux, la France, l'Espagne, le Portugal, le Moyen-Orient, l'Afrique

Bureau de Munich : +49 89 62170-444

Pour : l'Allemagne, l'Autriche, la Suisse, le Danemark, la Finlande, la Norvège, la Suède, l'Europe centrale et de l'Est, les Pays baltes, la Grèce, la Turquie, l'Italie

© 2019 Matrox Graphics, Inc. Tous droits réservés. Matrox se réserve le droit de modifier les caractéristiques des produits sans préavis. Contactez Matrox pour toute demande spécifique. Matrox et les noms des produits Matrox sont des marques déposées au Canada ou dans d'autres pays et/ou des marques commerciales de Matrox Electronic Systems, Ltd et/ou Matrox Graphics Inc. Tous les autres noms de produits et de sociétés sont des marques déposées et/ou des marques commerciales de leurs propriétaires respectifs. 10/2018