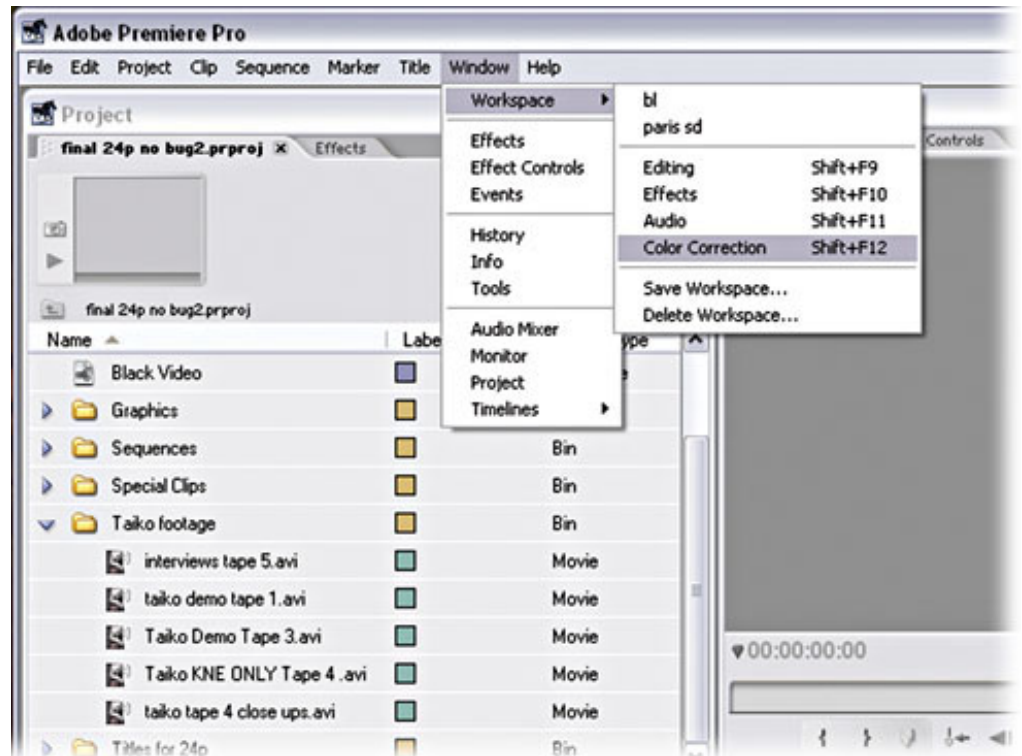


- ☒ Matériels recommandés
- ☒ Documentation
- ☒ Travaux pratiques
- ☒ Enregistrez votre produit
- ☒ Mises à jour des logiciels
- ☒ Plans d'assistance
- ☒ Coordonnées du support clients
- ☒ Forums utilisateurs

Effectuer une correspondance de couleur en temps réel

Etape 1

La correspondance des couleurs vous permet de créer une continuité plan par plan en vous assurant que les couleurs de peau, les décors ou les objets conservent le même aspect d'une scène à l'autre. Pour exemple, nous effectuerons une correspondance des couleurs sur un vidéoclip sans compression en 1920x1080 p. et à 23,98 images par seconde. Commencez par paramétrer votre espace de travail. Adobe Premiere Pro comprend de nombreuses configurations d'espaces de travail, toutes optimisées pour différentes tâches de montage. Dans les menus de Premiere Pro, choisissez **Fenêtre > Espace de travail > Correction des couleurs** pour configurer votre écran et obtenir ainsi une bonne correction des couleurs.



Etape 2

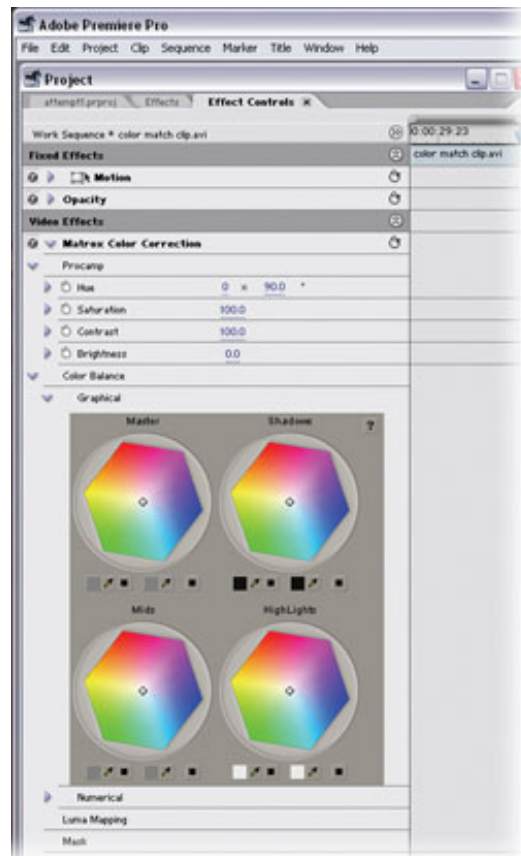
Dans le clip, on passe d'un plan large à un gros plan sur l'un des musiciens. L'action fonctionne parfaitement, cependant le gros plan n'a pas été tourné le même jour et l'on ne s'est pas assuré que les expositions correspondaient. L'image en gros plan est plus bleutée que le plan large. Pour effectuer la correspondance des couleurs, nous sélectionnons le gros plan pour le charger dans l'écran de visualisation source, puis nous cherchons dans la chronologie le point du plan large avec lequel nous souhaitons le faire correspondre. Le plus important est d'avoir des éléments en commun entre les deux plans. Le décor, les bandeaux, les vêtements et la couleur de peau peuvent servir à effectuer la correspondance.



Etape 3

Passons ensuite à l'onglet Effets et ouvrons le dossier Matrox. Tous les effets listés sont des effets en temps réel Matrox. Sélectionnez l'effet de correction de couleurs Matrox et glissez-le sur le clip dans la chronologie ou directement sur la fenêtre de contrôle des effets. Il est possible d'étendre la liste des propriétés en cliquant sur le triangle se trouvant à côté du nom de l'effet.

Les interfaces de tous les effets Matrox sont conçues pour parfaitement s'intégrer à Premiere Pro. Tous les éléments et les fonctionnalités d'interface standard sont utilisés, puis d'autres éléments s'y ajoutent selon les besoins, comme c'est le cas pour les propriétés graphiques de l'effet. La **Palette de Couleurs** offre une représentation visuelle de la configuration de l'équilibre des couleurs. Vous gérez les noirs (ombres), les demi-tons et les blancs (reflets), ainsi qu'un contrôle maître qui agit de la même manière sur toute la gamme de luminance. Sous chaque palette se trouvent différentes pipettes pour la couleur de référence, la couleur correspondante et le bouton réinitialisation. Si nous effectuons une balance des noirs, des blancs ou des gris, les sélecteurs de couleurs de référence n'auraient pas besoin d'être modifiés, mais comme il s'agit ici d'une correspondance plan par plan, il nous faut connaître ces valeurs de référence.

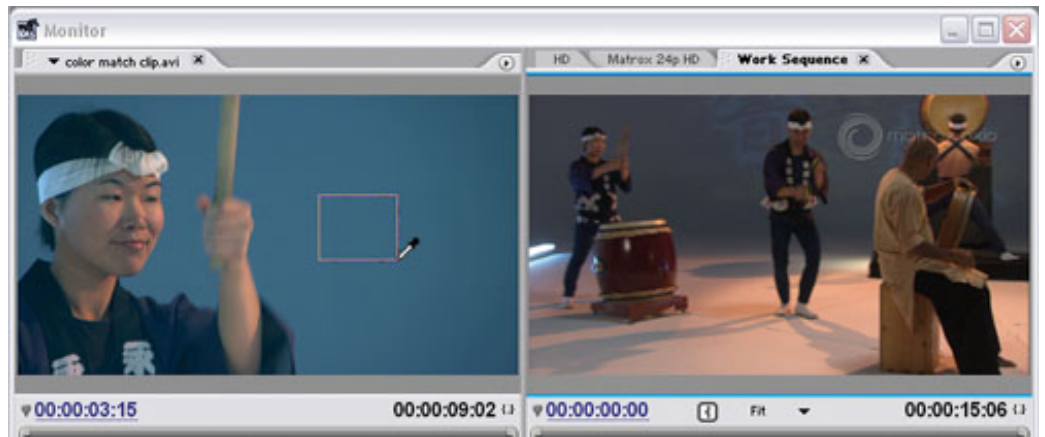


Etape 4

Le plus souvent, une correspondance générale suffit, mais Matrox Axio nous permet d'effectuer une correspondance pour toute la gamme de luminance ou de contraste uniquement sur les noirs, les gris et les blancs.

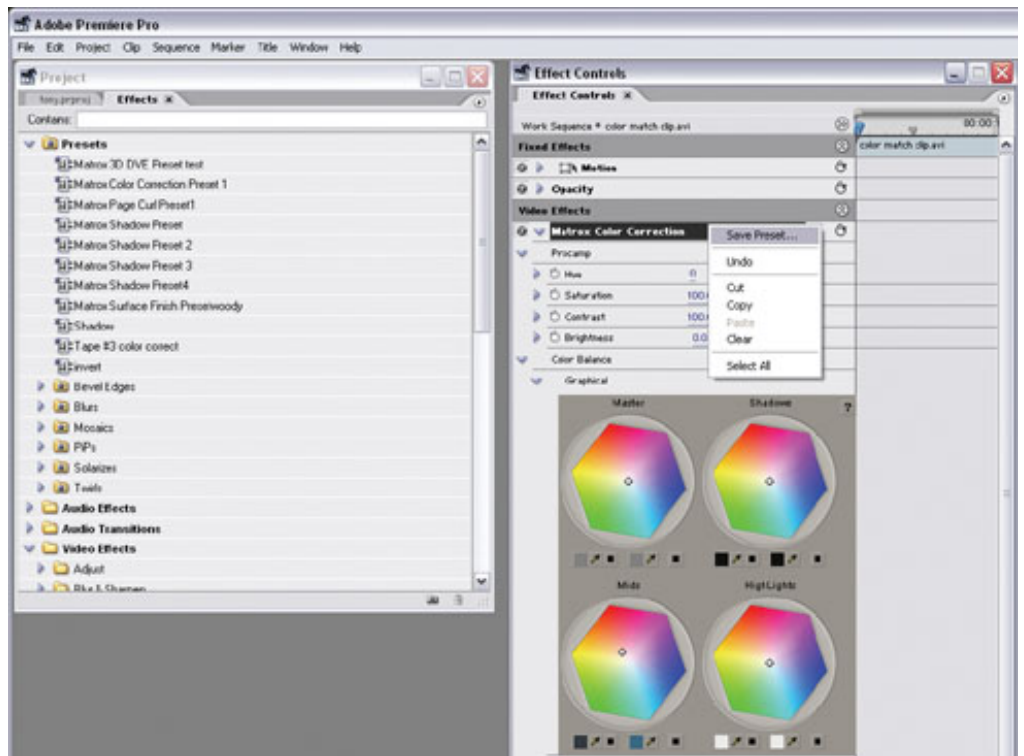
Si l'on regarde le clip, on s'aperçoit que les arrière-plans ne correspondent pas. Commençons donc par ici. Nous sélectionnons la pipette des demi-tons de référence de la palette de couleurs. La référence est la pipette de gauche. Dans notre gros plan, nous sélectionnons la zone en arrière-plan se trouvant le plus près de celle que l'on voit sur le gros plan en cliquant dessus. Le sélecteur de couleurs pour la couleur de référence passe du gris à la nouvelle couleur. Nous sélectionnons ensuite la région correspondante dans

le plan large avec la pipette de couleurs de correspondance. La correspondance des couleurs est effectuée instantanément. Le résultat est visible en temps réel sur votre moniteur HD et vous pouvez relancer la séquence à la volée.



Etape 5

Le processus peut être répété pour chaque gamme de luminance individuelle. La séquence sera rejouée en temps réel en pleine résolution : il ne s'agit pas d'aperçus ou de résolutions réduites. Il nous faut à présent appliquer la même correction à chaque fois que nous coupons entre ces deux clips source originaux. Il existe plusieurs moyens d'y parvenir. Le plus simple consiste à sauvegarder ces paramètres comme des présélections. Sélectionnez le nom de l'effet dans la Fenêtre de Contrôle des Effets, cliquez droit dessus et sélectionnez **Sauvegarder les paramètres**. Les valeurs sont à présent sauvegardées dans le fichier effets du dossier présélections.



Etape 6

Cette simple tâche est la clé de voûte d'un bon montage. Il est crucial de créer une continuité entre les plans. La moindre discontinuité briserait l'illusion du public et dévierait son attention sur les irrégularités de la vidéo et non sur le contenu. Être à même de faire correspondre les couleurs en temps réel vous donne une satisfaction instantanée et évite de perdre des heures précieuses sur le rendu.



* Cette technique est aussi mentionnée à la page 32 du Studio Monthly d'avril 2005.

Copyright © 2006 par Matrox Electronic Systems Ltd. Tous droits réservés.
[Informations produit](#) | [Webmaster](#)