



技術支援
購買資訊
最新消息
網站導覽
與我們聯絡
公司簡介
產品註冊
搜尋

產品資訊 解決方案 活動訊息

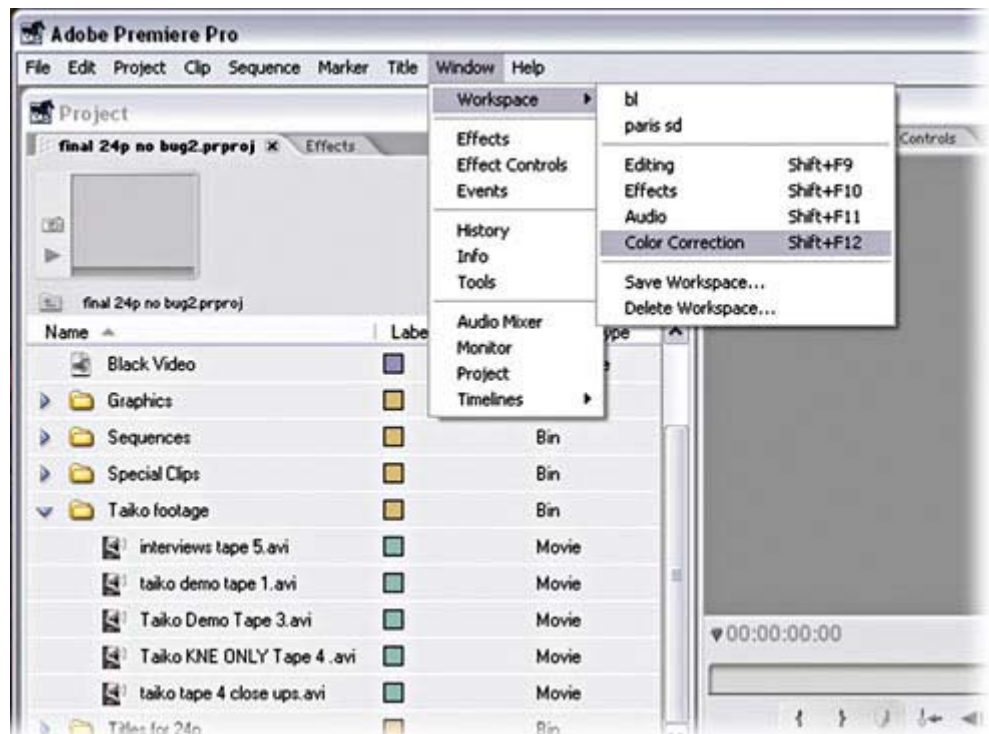
Axio 技術支援

- ▣ 推薦設備
- ▣ 技術資料
- ▣ 提示與技巧
- ▣ 註冊產品
- ▣ 軟體升級
- ▣ 聯絡技術支援
- ▣ 用戶論壇

使用Matrox Axio HD製作即時顏色匹配特技

第1步

介紹如何使用顏色匹配特技, 確保膚色、背景顏色或是物體在不同剪切鏡頭之間顏色一致, 令達到整個製作色調統一。我們現在要製作的是匹配一個來自一個MTV的無壓縮的1920x1080p 23.98fps格式的素材。Adobe Premiere Pro包括有多種為不同操作優化設計的工作空間設置, 在Premiere Pro功能表中選擇**Window > Workspace > Color Correction**, 以高效製作顏色匹配特技。



第2步

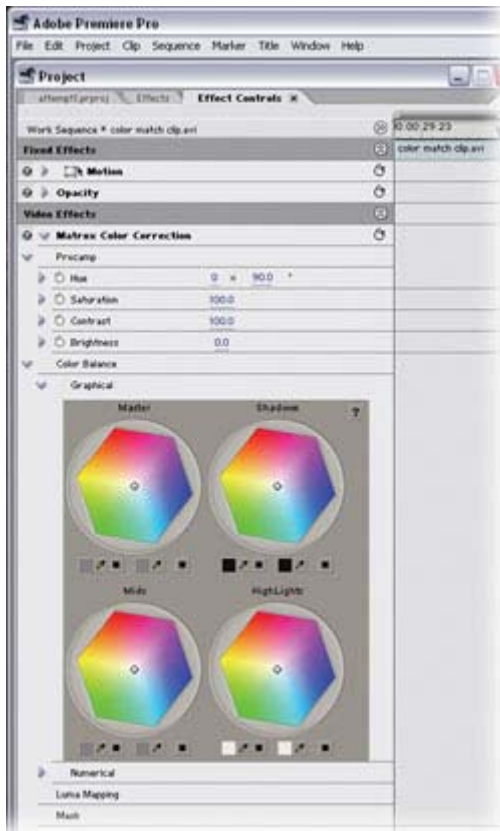
在這個錄影裏, 我們有一段是遠處拍攝的鏡頭, 還有一段是拉近表演者的特寫鏡頭, 鏡頭間的銜接沒有問題, 但由於特寫鏡頭是在另一天拍攝的, 沖洗是暴光程度不同, 所以與遠景鏡頭相比顯得發藍。要令這兩段鏡頭間的顏色匹配, 我們先裝載特寫素材, 作為需要匹配的素材, 然後在時間線上找到遠景鏡頭, 以此為標準。要匹配顏色, 最重要的一點是兩段鏡頭間有些共同的地方。在這個例子裏, 是背景顏色、表演者頭上戴的布條的顏色、衣服和皮膚顏色。



第3步

我們現在進入特技對話方塊，打開Matrox文件夾。裏面列出的所有特技都是Matrox即時特技。我們選取了Matrox色彩校正特技，並將它拖動到時間線上的素材上，或是直接拖動到特技控制視窗。點擊特技名稱旁邊的三角擴展屬性清單。

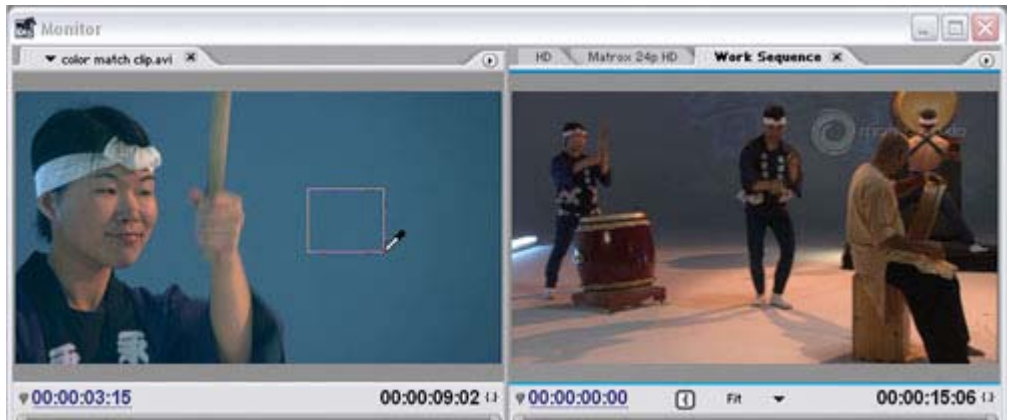
所有Matrox特技的介面設計得都與Premiere Pro風格完全一樣，所有標準用戶介面元素都包括在內，還有一些可自定義的選項，如特技的圖形功能。顏色圖使用圖像表示顏色平衡設置。我們可以控制陰影、中間亮度和高亮度及可以同時調整所有亮度的總體控制。每個顏色圖下都有一個吸管，可以選擇參考顏色、需要匹配的顏色和恢復預設值鈕。如果我們做一個白、黑或中間亮度平衡，不需要改變參考顏色選項，但因為我做逐個鏡頭匹配，我們需要找到參考顏色的值。



第4步

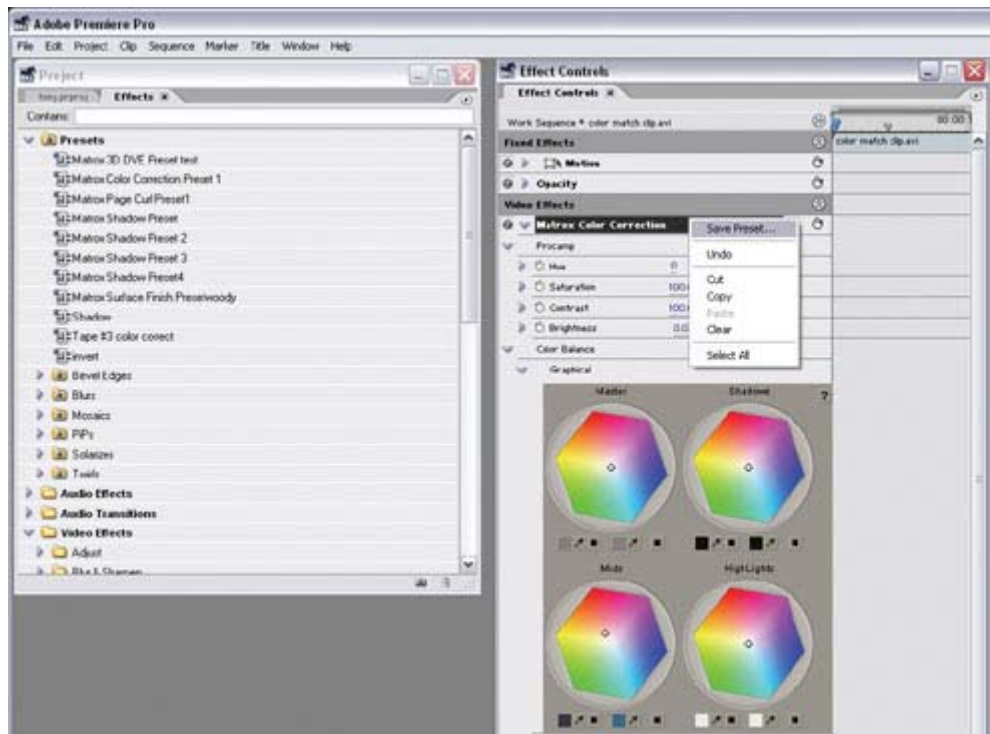
通常，一般的匹配效果已足夠好，但Matrox Axio可以匹配整個亮度範圍或是只匹配陰影、中間亮度或是高亮度。

請看一下素材，很明顯，兩段素材的背景不一樣。所以我們從這裏開始，選擇顏色圖裏的中間亮度參考顏色吸管。我們從左邊的特定畫面裏使用吸管選擇顏色，在右邊的畫面裏在同樣的部位點擊一下，選擇顏色。馬上顏色就匹配了。您可以在高清監示器上即時看到輸出，而且馬上看到序列播放。



第5步

您可以在每個亮度範圍裏重復以上操作。播放都是即時的，而且是高解析度播放，而不是一個小小的畫面。現在我們每次剪切這兩段素材時都需要添加一樣的色校校正。有幾種方法可以做到這一點，最簡單的是將設置存儲為預設。在特技控制視窗裏選擇特技名，右擊它並選擇Save Preset。所有的值都存儲在特技文件夾裏的預設文件夾裏。



第6步

這個簡單的技巧是一段好的作品的基礎。令不同鏡頭之間的色調一致非常重要。即使一點的瑕疵都會令觀眾把注意力轉移到您犯的錯誤上。即時色校校正提高用戶對您作品的滿意程度，並節省了大量生成時間。



Copyright © 2004 by Matrox Electronic Systems Ltd. 版權所有
[瞭解產品資訊](#) | [聯絡網路管理員](#)